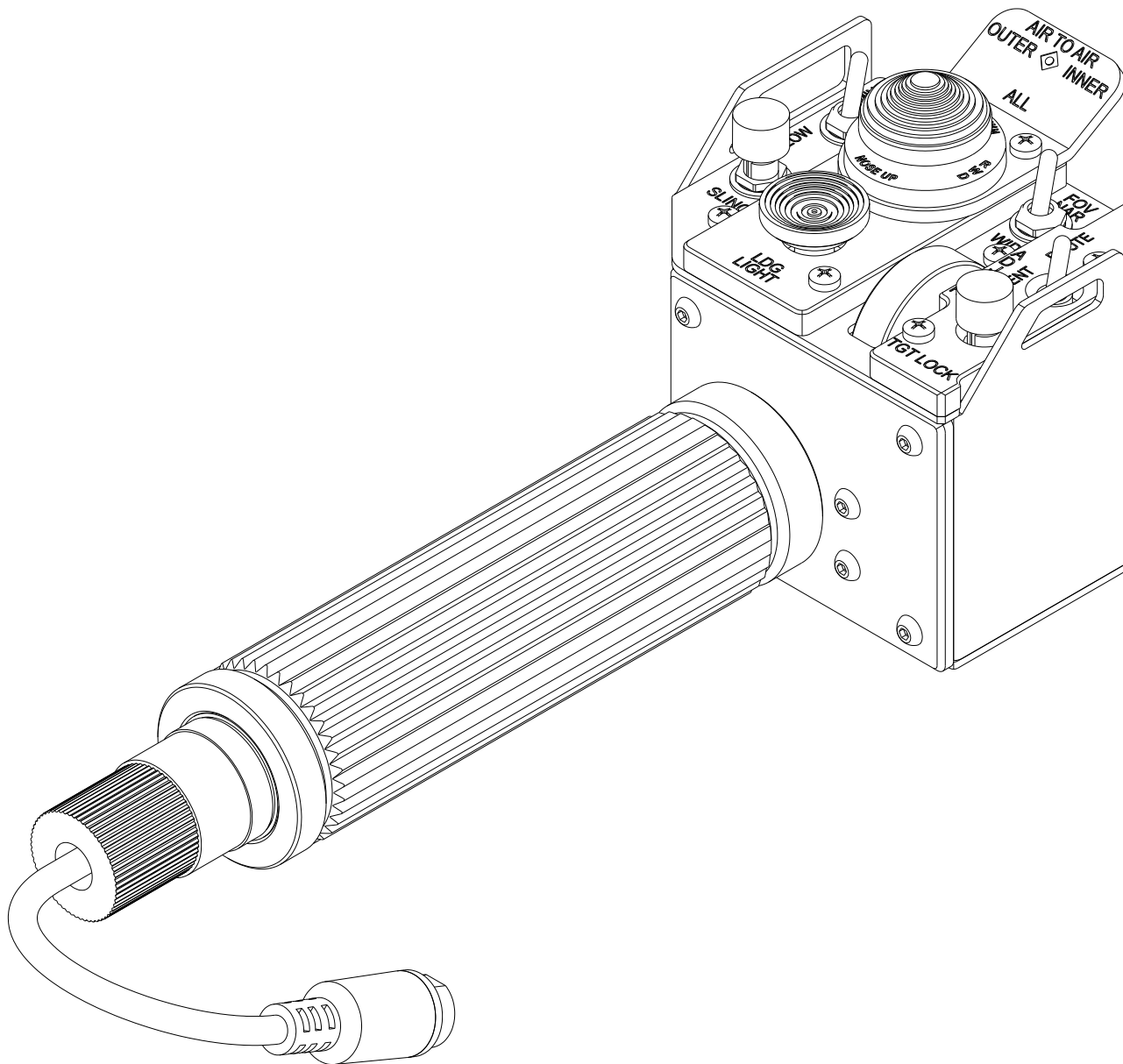


COLLECTIVE GRIP OF BLACK SHARK KA50

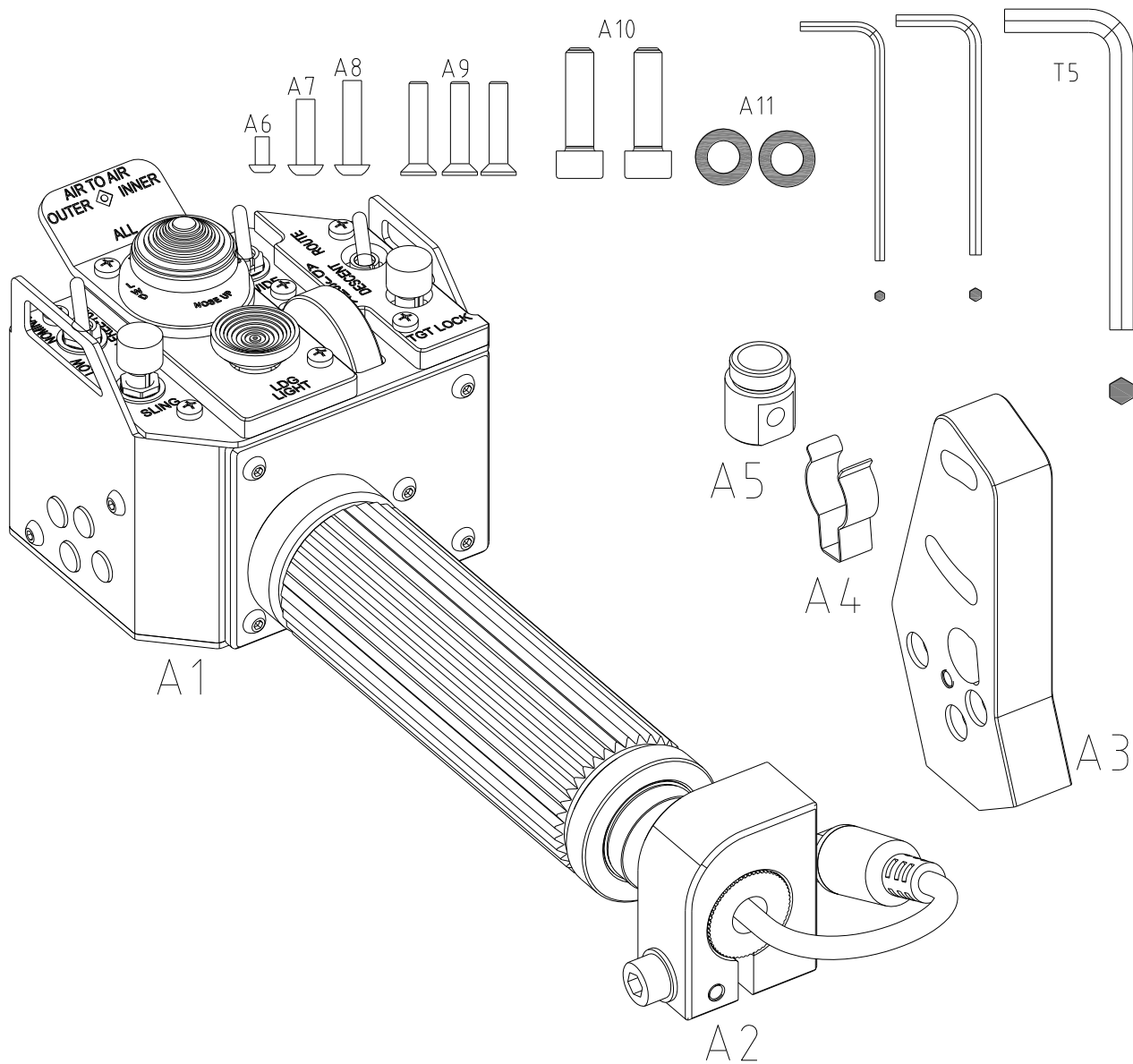
用户手册 V1.0 2021.09



目录:

| | |
|-----------------------------|----|
| 装箱清单 | 3 |
| 1 参数 | 2 |
| 1.1 性能参数 | 2 |
| 1.2 适用型号 | 3 |
| 1.3 外形尺寸 | 3 |
| 2 功能 | 4 |
| 2.1 键位、功能 | 4 |
| 2.2 调节方法 | 5 |
| 3 零部件拆装 | 5 |
| 4 连接件的安装 | 5 |
| 4.1 无延长杆安装 | 5 |
| 4.2 连接延长杆 | 6 |
| 5 底座的安装 | 7 |
| 5.1 与 T2 底座的连接、安装方法 | 7 |
| 5.2 与 T3 底座的连接、安装方法 | 8 |
| 5.3 与 T3 底座加装延长杆的安装方法 | 9 |
| 5.4 杆头安装初始角度调节方法 | 10 |

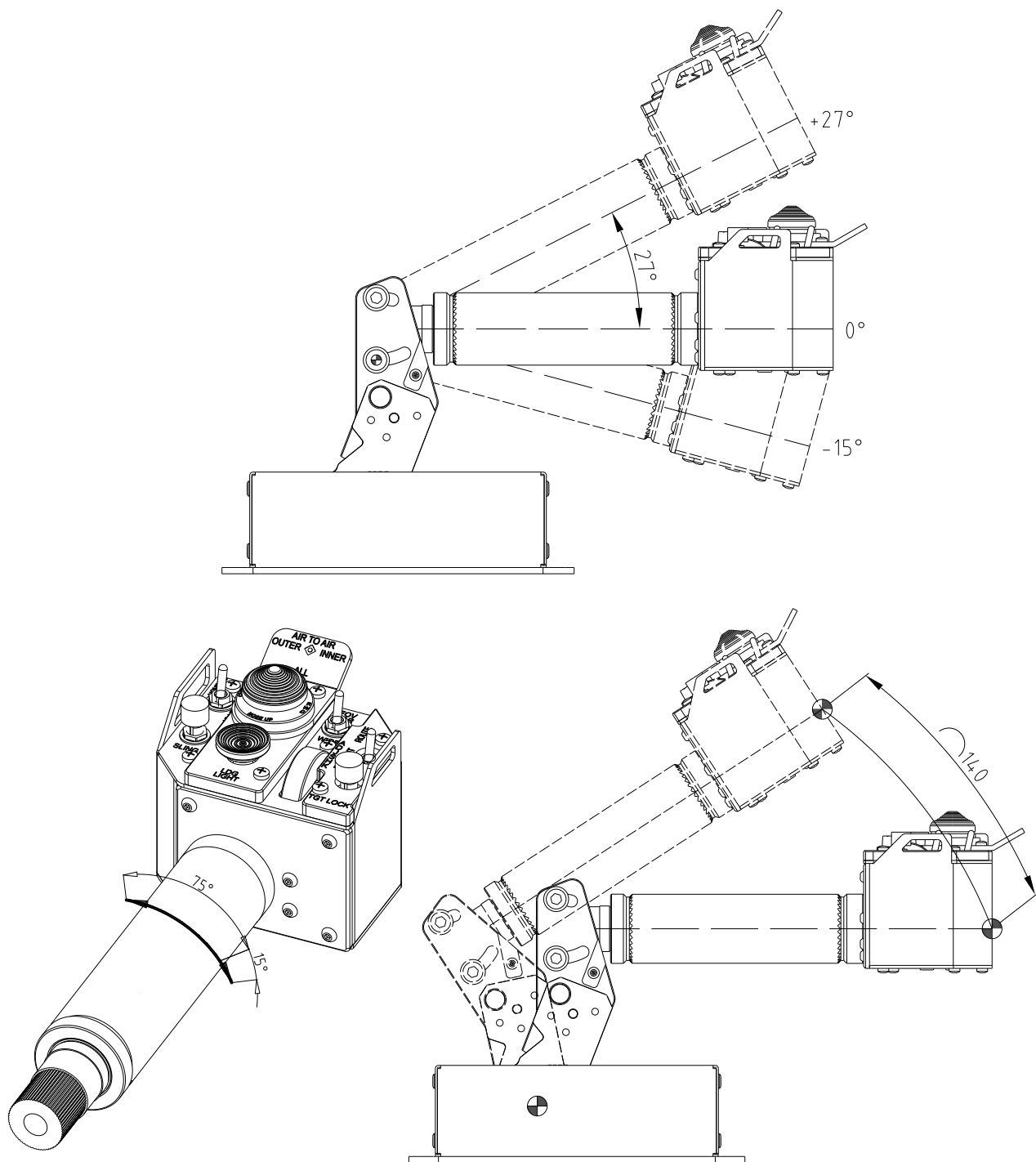
装箱清单



- | | |
|------------------------------|---|
| ① KA50 杆头 (A1、配件 A2) | 1 |
| ② 工具包 (内六角扳手 3 个) | 1 |
| ③ 配件包 (配件 3 个、螺钉 8 颗、平垫 2 颗) | 1 |
| ④ 说明书 | 1 |

1 参数

1.1 性能参数



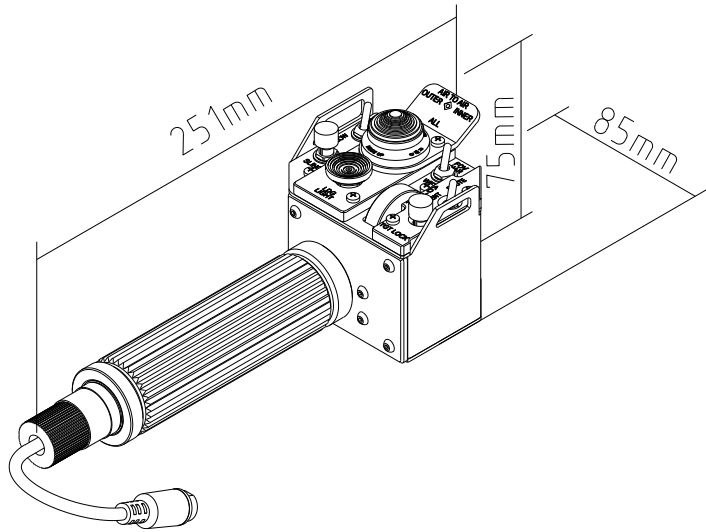
- 1 杆头安装初始角度调节范围： $-15^{\circ} \sim +27^{\circ}$ ；
- 2 转动行程 90° (停车档行程 15° 、工作档行程 75°)；
- 3 升降行程 140mm (不安装延长杆时)。

1.2 适用型号

- ① 可安装于 T2 底座（ORION GENERIC THROTTLE SYSTEM）上；
- ② 可安装于 T3 底座（Gemini Throttle/Collective Base）上。

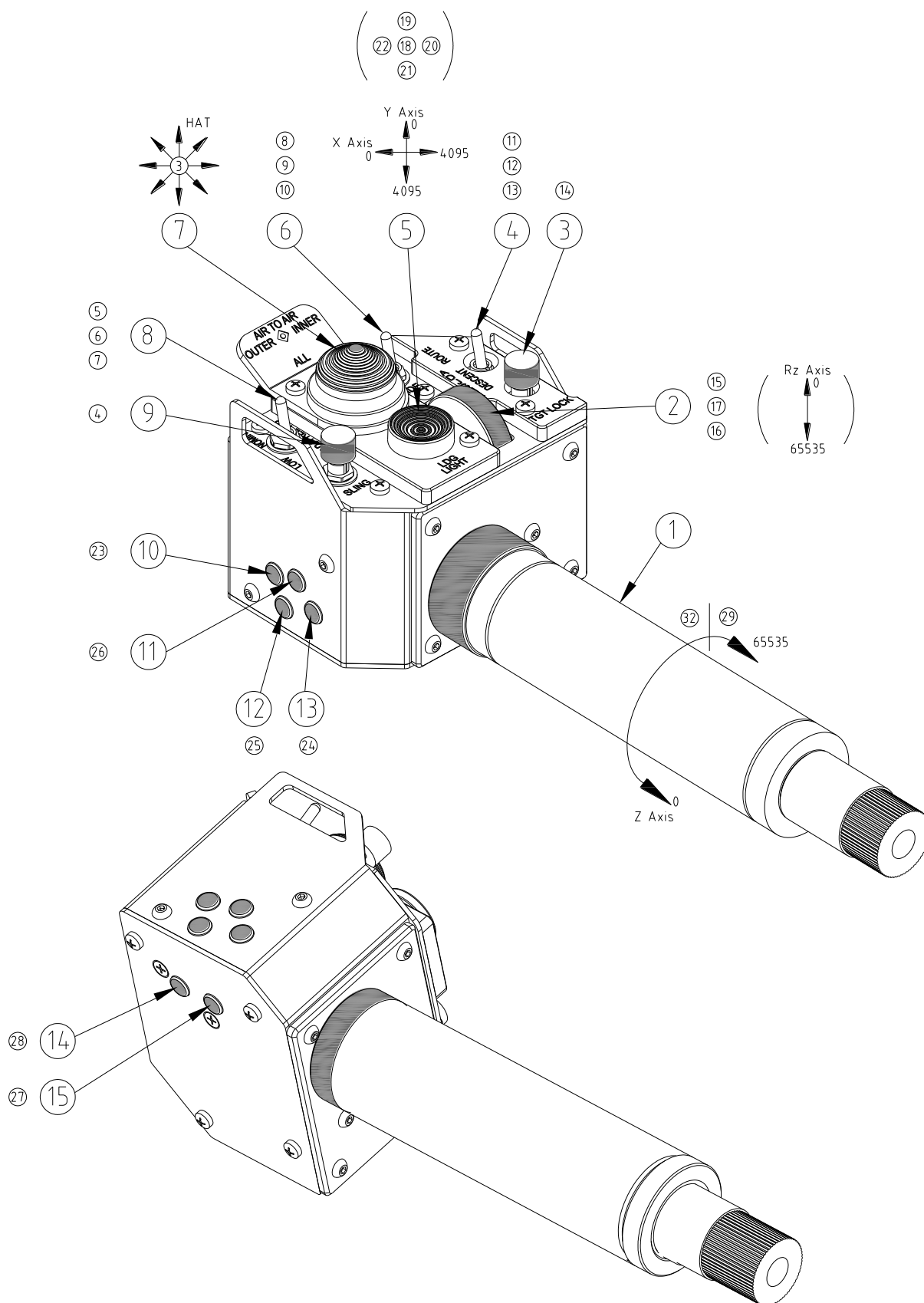
1.3 外形尺寸

产品长宽高分别为
251mm*85mm*75mm；
质量为 1Kg。



2 功能

2.1 键位、功能



2.2 调节方法

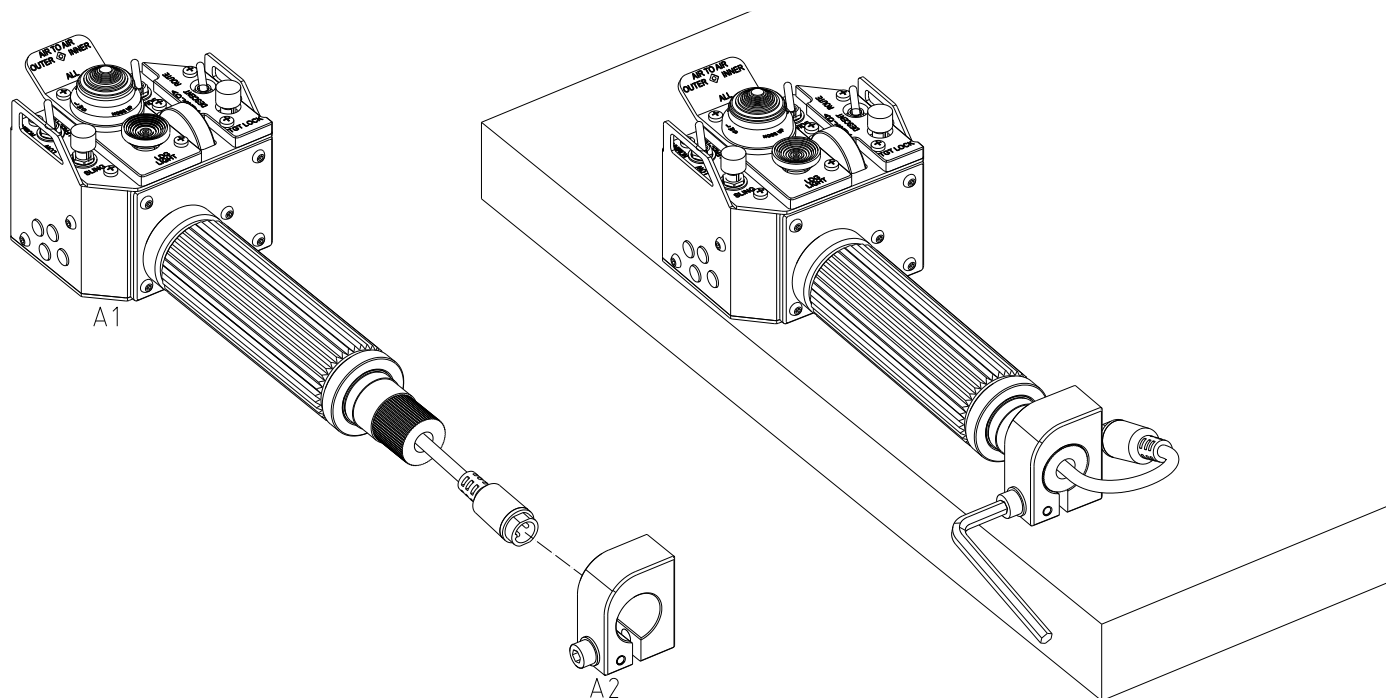
(空)

3 零部件拆装

(空)

4 连接件的安装

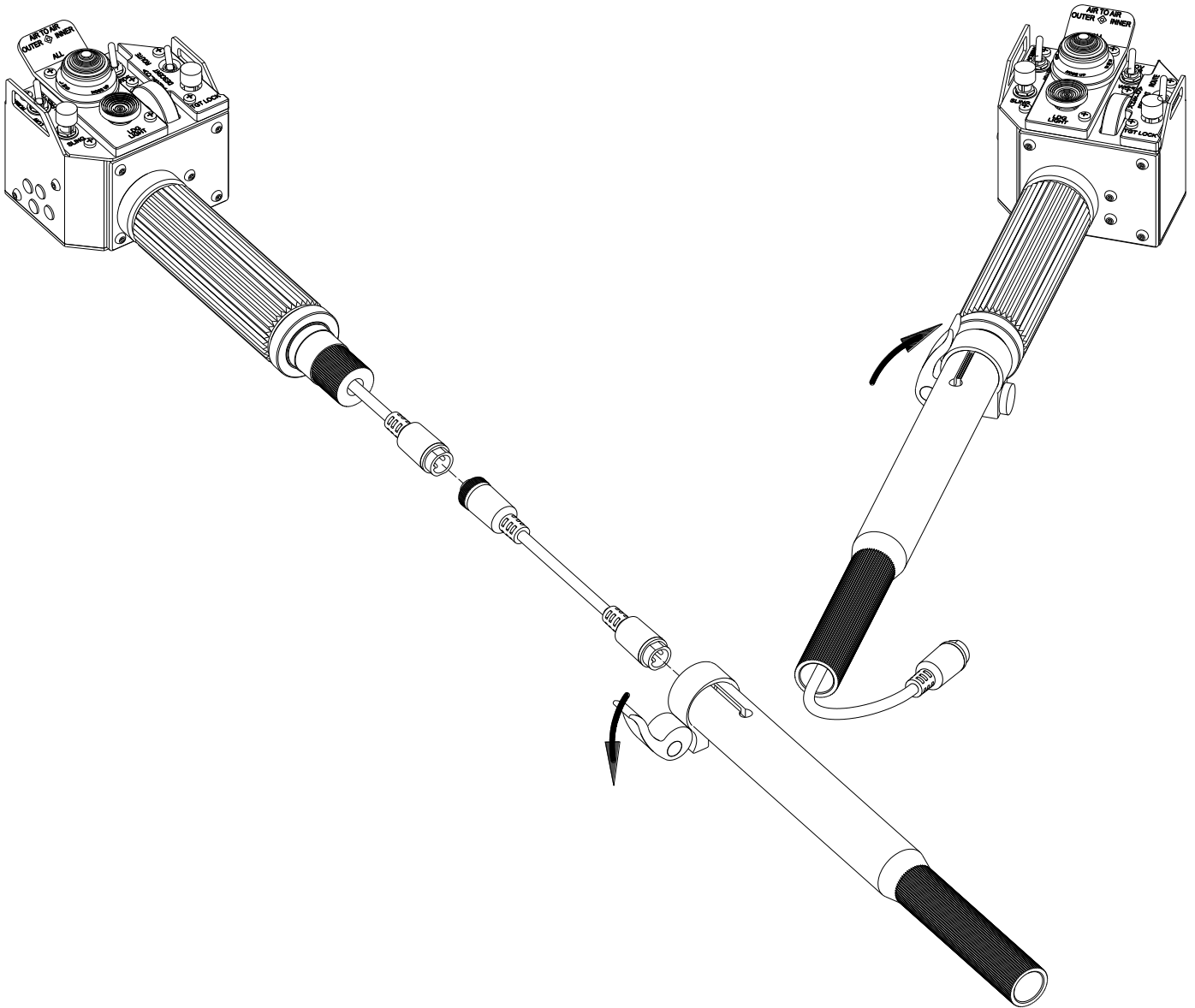
4.1 无延长杆安装



- ① 将支座（A2）如图示方向装在杆头（A1）上；
- ② 将杆头（A1）及支座（A2）平放于桌面，拧紧螺钉至支座无自由转动。

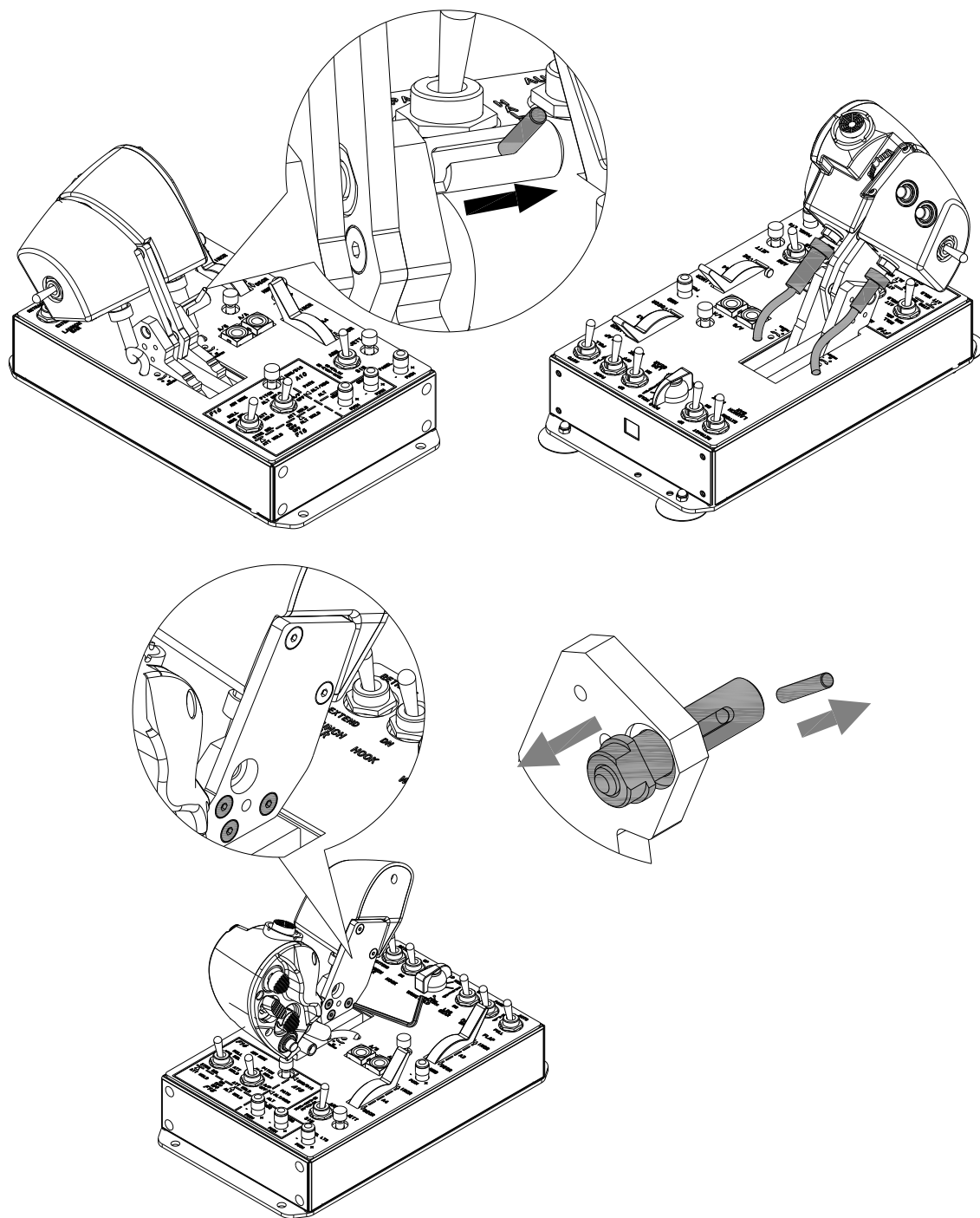
4.2 连接延长杆

- ① 将延长杆航空线与 KA50 杆头航空线相连；
- ② 打开快拆管夹（编号③），将延长杆（编号①）与 KA50 杆头连接，锁紧快拆管夹。



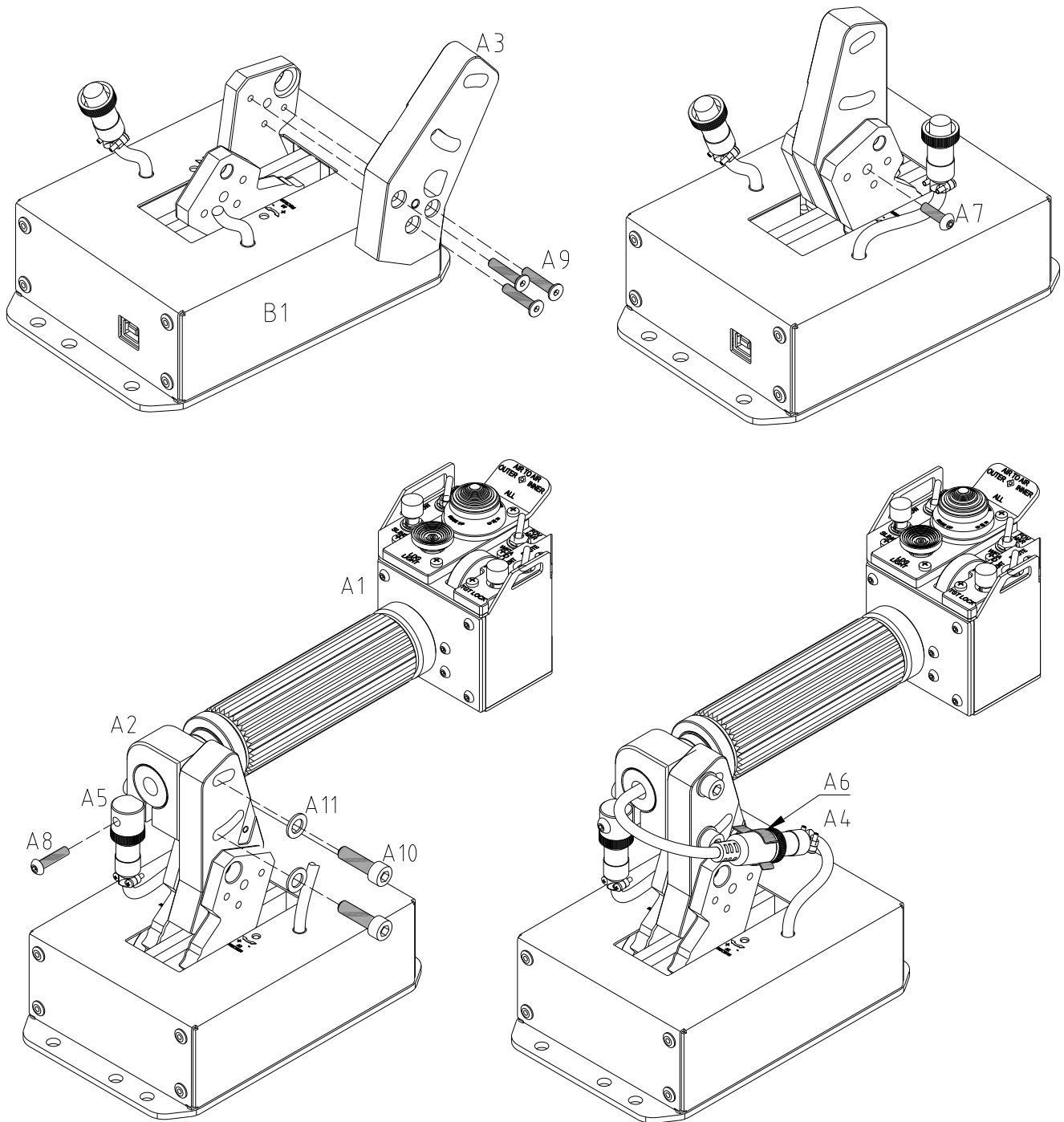
5 底座的安装

5.1 与 T2 底座的连接、安装方法



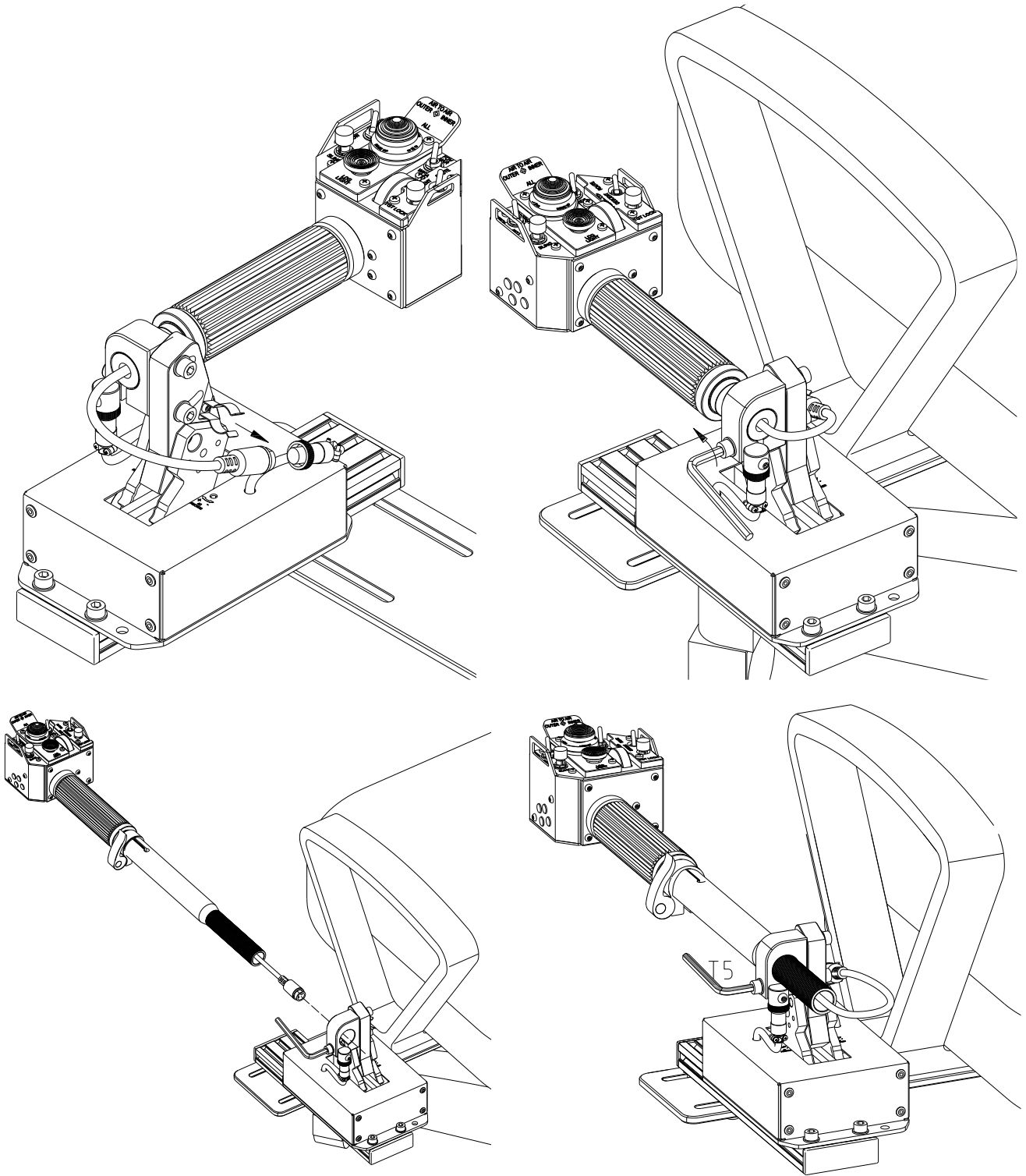
- ① 断开底座与杆头的连接线束，退出同步；
- ② 将左右杆头分别向前、后错开，旋下图示 3 颗螺钉；（左、右两侧均取下，共 6 颗）
- ③ 旋出同步手柄，取下同步装置；
- ④ 按 5.2 所述方法安装 KA50 杆头。（KA50 杆头安装在 T2 底座上的方法与安装在 T3 底座上的方法完全相同）

5.2 与 T3 底座的连接、安装方法



- ① 将底座左侧把手推至最前，右侧把手推至最后位置；
- ② 用 3 颗螺钉（A9）将底座连接件（A3）锁紧在底座右侧把手上；
- ③ 将底座左右把手对齐，用螺钉（A7）将底座左侧把手锁紧在底座连接件（A3）上；
- ④ 按图示连接 KA50 杆头；
- ⑤ 用螺钉（A6）将线卡（A4）锁紧，连接航空线，将航空线卡入线卡。

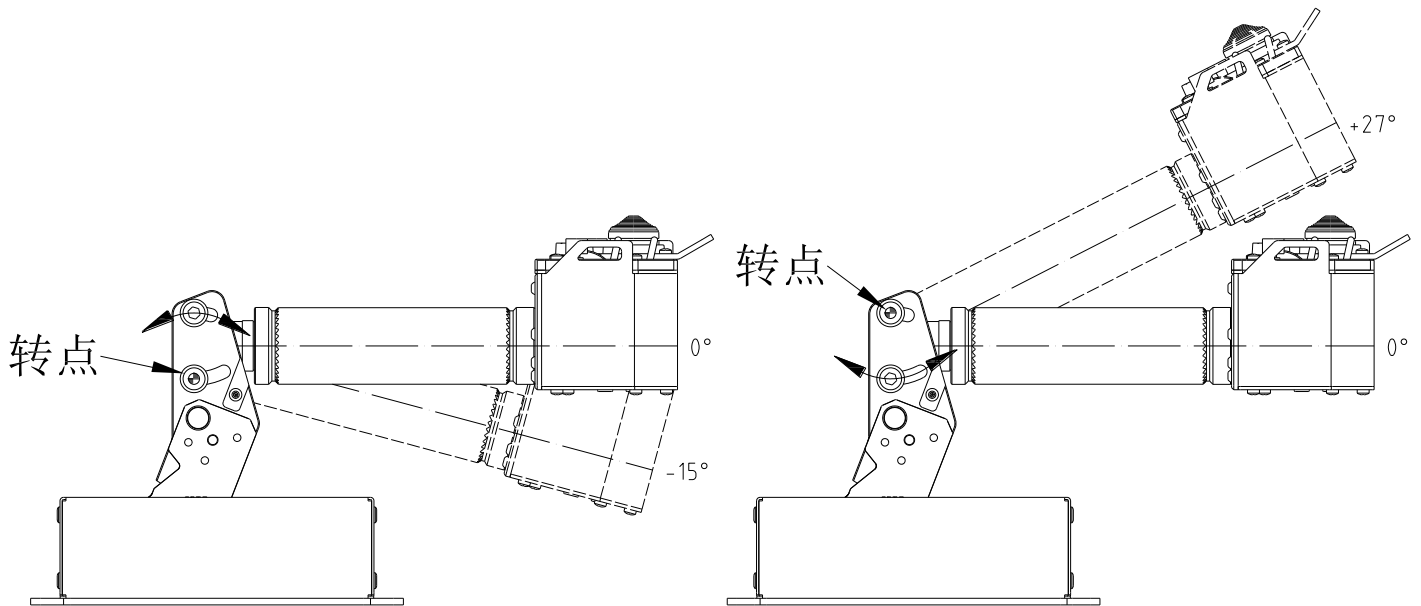
5.3 与 T3 底座加装延长杆的安装方法



- ① 从线卡（A4）中取出航空线，将杆头与底座的连接线束断开；
- ② 拧松支座（A2）上的螺钉，将杆头取下；
- ③ 按本手册 4.2 所述为杆头装上延长杆；
- ④ 将杆头-延长杆总成装在底座上，拧紧支座（A2）螺钉；
- ⑤ 连接与底座的航空线束，将航空线束卡入线卡（A4）。

*升降行程限位装置的安装方法见“MOUNT FOR GEMINI 用户手册”

5.4 杆头初始安装角度调节方法



- ① 拧松图示 2 颗螺钉，以下部螺钉最后位置为转点，转动杆头实现负角度调节；以上部螺钉最后位置为转点，转动杆头实现正角度调节；
- ② 调节至舒适角度后，锁紧 2 颗螺钉。

*内容如有更新，恕不另行通知。

成都翼胜科技有限责任公司

WWW.WINWING.CN

INFO@WINWING.CN

成都市郫都区现代工业港长生桥路 1111 号 19 栋